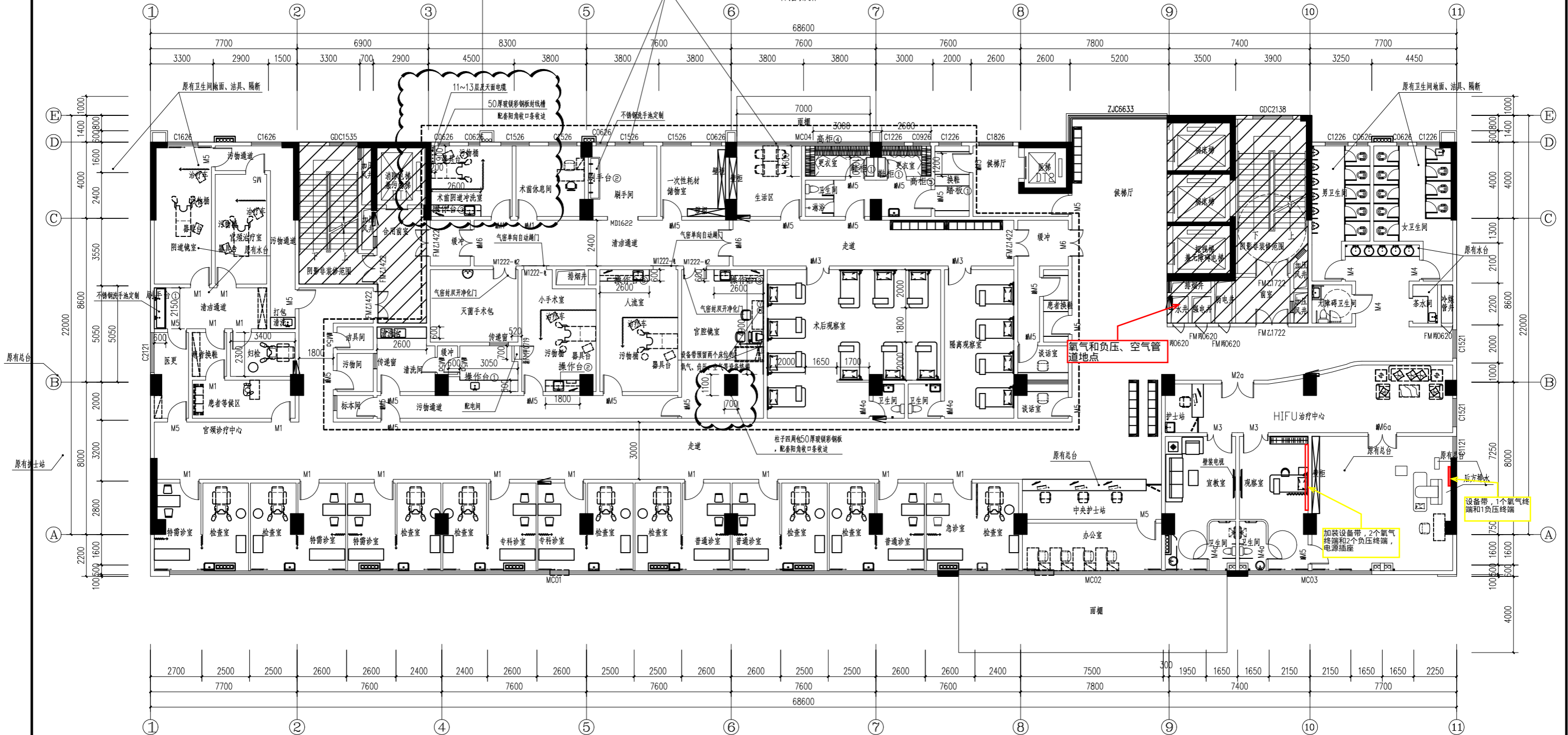


人流室区域有洁净要求的应
由专业厂家深化后方可施工

C1529、C0629, MC04窗加装不锈钢护栏
详门窗表大样



- 新做柜台编号说明:
1. 高柜①-衣帽间衣鞋柜大样详
 2. 高柜②-衣帽间衣鞋柜大样详
 3. 操作台③大样详
 4. 操作台④大样详
 5. 操作台⑤大样详
 6. 洗手台⑥大样详
 7. 洗手台⑦大样详

三层平面图 1:100

妇科门诊

注: 本层所有设备带总长共约30米长。
(设备带采用喷涂铝合金材质, 厚度1.5mm*宽度200mm)

广东铨建设有限公司 Guangdong Huanjian Architectural Design Co., Ltd.		审核编号: 江海院审[2022]KP 审核日期: 2022.6	项目负责: 杨子晖 专业负责: 谭华胜 设计日期: 2021031A 日期: 2022.6 图例: 修改 图号: B3P-06
审核: 余鑫 设计: 谭华胜	工程名称: 开平市中心医院整体升级改造及配套设施 图纸名称: 三层平面图	建设单位: 开平市中心医院 工程名称: 开平市中心医院整体升级改造及配套设施 图纸名称: 三层平面图	审核日期: 2022.6 审核人: 谭华胜

*未经第三方审查公司审核合格前不得用于施工

第一版